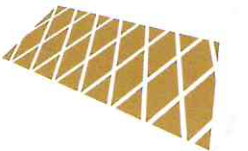


Das Schleswig-Holsteinische LandFrauen-Archiv



**Freilichtmuseum
Molfsee**

Landesmuseen SH



LandFrauenverband
Schleswig-Holstein e. V.

Das LandFrauen-Archiv

ist eine gemeinsame Einrichtung von LandFrauen-Verband Schleswig-Holstein und Freilichtmuseum Molfsee.

Ziel der Zusammenarbeit ist der Aufbau einer umfassenden Sammlung zur Geschichte aller Frauen im ländlichen Raum Schleswig-Holsteins.

Gesammelt werden alle Arten von schriftlichen Dokumenten, wie zum Beispiel:

- Zeugnisse, Briefe, Urkunden, Testamente
- Poesie- und Fotoalben
- Anschreibebücher
- Tage- und Merkbücher
- handgeschriebene Kochbücher
- Fotos im Original oder als Vorlage zum Digitalisieren (werden zurückgegeben)
- Chroniken und Protokolle
- Sachbücher zu: Frauenleben und -arbeit

Zur Zeit gibt es folgende Sammlungsschwerpunkte:

- Feste in Schleswig-Holstein
- Traditionelle regionale Gerichte, die auf Festen gegessen wurden und ihre Rezepte

Wenn Sie etwas abgeben möchten oder Fragen haben, können Sie sich an die Orts- oder Kreisvorsitzende des Landfrauenverbandes oder direkt an das Freilichtmuseum Molfsee wenden.

Kontakt:

LandFrauen-Archiv / Freilichtmuseum Molfsee

Hamburger Landstraße 97, 24113 Molfsee

Tel.: 0431 65966-0

E-Mail: landfrauenarchiv@landesmuseen.sh